

أنت بحاجة الى المساعدة والدعم في احدى الحالات التالية :

هاتف الشباب / الشابات

خط أولياء الأمور

1 800 263-2266

1800 361-5085



**Trouve ta
ressource**
PARENTS • INTERVENANTS • JEUNES

أدوات للآباء
مقدمي الرعاية والشباب



العنف الأسري

1 800 363-9010

خط دعم كبار السن في حالات (العنف و الاستغلال الخ) : DIRA - LAVAL

450-681-8813

خط الوقاية من الانتحار لافال - 7/24

450-629-2911



بالشراكة مع :



شركاؤنا الداعمون ماديا :

Québec



الترجمة بلغات أخرى على موقعنا

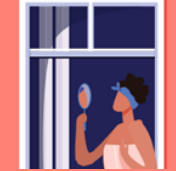
www.cdlcchomedey.org:



Juin 2023

هل تقيم في شوميدي ؟

منظمات المنطقة جميعها تعمل لأجلك !



معلومات عامة

اطلب الرقم 211 أو 211. qc

لافال الخدمات المجتمعية
و الاجتماعية

أطلب الرقم 811
الخيار رقم 1: للصحة رقم 2: الخدمات
الاجتماعية رقم 3: خدمة الخط الأول

المعلومات الصحية و الاجتماعية

أطلب الرقم 311

450 978-5995

خدمات بلديات لافال
المكتبة العامة

450- 505-6025
sarl@omhlaival.ca

خدمة المساعدة في
البحث عن مسكن

للحصول على معلومات أو دعم في المنطقة : (CDLC)

Lydia Douville 438-408-9800

mobilisation@cdlchomedey.org

تضم لجنة التنمية المحلية ل شوميدي مواطنين
وجمعيات ترغب بالعمل المشترك لتحسين جودة
الحياة في شوميدي و المساواة في الفرص للجميع

450 688-9800

@ CDLC Chomedey



التغذية



Enfant d'abord

المساعدة الطارئة /
الحدائق المجتمعية والمشاركة

450 681-1154

Au Panier

المساعدة الغذائية
البقالية التضامنية

450 681-1154

Société St-Vincent-de-Paul/ secteur St-Martin

المساعدة الغذائية

450 682-5493

Partage St-Maxime

المساعدة الغذائية
البازار المجتمعي

450 973-4242

SCAMA

الخدمات الغذائية ,
مركز مجتمعي للسكان بعمر +50

450 681-4240

خدمات المتقدمين بالسن



SCAMA

الخدمات الغذائية ,
مركز مجتمعي
للسكان بعمر +50

450 681-4240

AGAPE

المرافقة للمتقدمين بالسن
والمحدثين بالانكليزية

450 934-1122

الأطفال - العائلات



Maison de la Famille

Centre communautaire Val-Martin

روضة أطفال - أنشطة للأطفال (0-5) سنوات
ومرافقة للأهل / أولياء الأمور

450 973-8787

Maison des enfants le Dauphin

أنشطة للأطفال (0-12 سنة) ومرافقة الأهل
450 978-2664

CPE la Marmot qui rit

خدمة الرعاية ل (0-5) سنوات

450-681-0692

Centre du Sablon

نشاطات للأطفال (2-5 سنوات) والأطفال
ذوي الاحتياجات الخاصة

450 688-8961

AGAPE

(للمحدثين باللغة الانكليزية)
المساعدة الغذائية , الألبسة
روضة للأطفال (0-5 سنوات)

450 686-4333

Centre de pédiatre sociale

المساعدة الصحية والخدمة الاجتماعية

450 688-4666

Nourri-source Laval

الرضاعة الطبيعية الافتراضية

450-233-2116

Bureau coordonnateur - Le chez-moi des petits

خدمات رعاية الأطفال في الأوساط
العائلية / الروضات المنزلية

450 973-3833

الهجرة



Carrefour d'Intercultures de Laval

استقبال و مرافقة القادمين الجدد
تعلم اللغة الفرنسية

450 686-0554

Perspective Carrière

التدريب المهني و المساعدة في التوظيف
دورة تساعد على الانخراط
"Objectif Intégration"
دورات تعليم اللغة الفرنسية دوام جزئي

450 682-2278

الترفيه والرياضة



Centre du Sablon

أنشطة ترفيهية و مسبح و نادي صيفي

450-688-8961

FC Laval

450 978-1043

Football Chomedey Blues

450 608-5923

Hockey L'Express de Laval

450 681-1703

Loisirs Chomedey

أنشطة ترفيه للأطفال والبالغين

514 703-6566

الشباب / ات (12-25)



Maison des jeunes

Centre communautaire Val- Martin

أنشطة و دعم للأعمار من 11-18

450 973-8787

Projet ÇaCLIQ

Centre Communautaire Val -Martin

مرافقة المتسربين من المدرسة
في المرحلة العمرية ما بين 15 و 18 سنة

450-973-8787

Bureau de consultation jeunesse de Laval

تقديم المساعدة و الاحالة و الاستشارة للأعمار
(14-15) شقق خاضعة للإشراف
لأعمار (17-22)

450-688-2401

Diapason-Jeunesse

الدعم المدرسي للشباب
عاما (12-17)

450 668-8839

Centre LREC

الموارد التعليمية و الثقافية

450 934-3313